

第10回

えひめスポーツ俳句大賞

「俳句王国」愛媛が生んだ俳人、正岡子規は、野球をはじめ様々なスポーツに関する俳句を詠んでいます。

そこで愛媛県体育協会では、スポーツをテーマにした俳句及び俳句と写真を併せた作品を広く募り、顕彰する「えひめスポーツ俳句大賞」を創設し、もってスポーツファンのより一層の増加と、スポーツと俳句・写真が融合した新しい芸術文化の創造をめざしています。

スポーツと俳句・写真を愛する皆さん、ふるってご応募ください。

スポーツと俳句・写真が融合した 新しい芸術文化の創造！

県外の受賞者には愛媛県産品などの すばらしい副賞があります

第9回

えひめスポーツ俳句大賞 受賞作品

俳句部門（一般）大賞

調教を終へて少女が馬冷やす

北海道 江田 三峰

俳句部門（ジュニア）大賞

ボール投げ自己新記録天高し

愛媛県 竹田 拓斗

ハイブリッド部門 大賞

拳がらぬを

拳げる根性

光る汗

愛媛県 菅 伸明



■主催／公益財団法人 愛媛県体育協会 ■協力／愛媛県俳句協会

■協賛／一宮グループ・今治造船(株)・(株)伊予銀行・(株)えひめ飲料・(株)愛媛銀行・愛媛信用金庫・公益財団法人大亀スポーツ財団・JA全農えひめ・(財)スポーツ安全協会愛媛県支部・東京第一ホテル松山・日本食研(株)・三木特種製紙(株)・(株)山田屋・(株)六時屋(五十音順)

■後援／愛媛県教育委員会・NHK松山放送局・愛媛新聞社・南海放送・テレビ愛媛・あいテレビ・愛媛朝日テレビ・FM愛媛・愛媛CATV・愛媛県小学校体育連盟・愛媛県中学校体育連盟・愛媛県高等学校体育連盟・愛媛県高等学校文化連盟・(財)愛媛県文化振興財団・愛媛県文化協会・(財)愛媛県スポーツ振興事業団・共同通信社松山支局・時事通信社松山支局・朝日新聞松山総局・毎日新聞松山支局・読売新聞松山支局・産経新聞松山支局・日本経済新聞社松山支局・愛媛県小中学校長会(順不同)

応募方法

俳句部門

- (ア) 募集対象：日本在住の方（外国人の方もOK）
高校生以上は一般の部、中学生以下はジュニアの部とする。
- (イ) 応募方法：基本的にインターネット投句とする。但し、インターネットによる投句が難しい場合は、指定のハガキにより投句する。
- (ウ) 句の提出：オリジナルかつ未発表の俳句を提出すること。

ハイブリッド（俳句+フォト）部門

- (ア) 募集対象：日本在住の方（外国人の方もOK）
- (イ) 応募方法：指定のハガキに俳句を記入し、写真を添付すること。写真の裏にも俳句を記入すること。また、下記QRコードより投稿可。
- (ウ) 句の提出：オリジナルかつ未発表の俳句とそれを表現する写真を提出すること。なお、俳句と写真は同一人物の作品であること。

応募期間：平成23年6月20日～平成23年11月30日

応募先：【インターネットの場合】 <http://www.insnet.ne.jp/hp/etaikyo/>（ホームページ参照のこと）

【郵送の場合】 〒790-0843 松山市道後町2丁目9-14

公益財団法人愛媛県体育協会「えひめスポーツ俳句大賞」係

参加料：無料

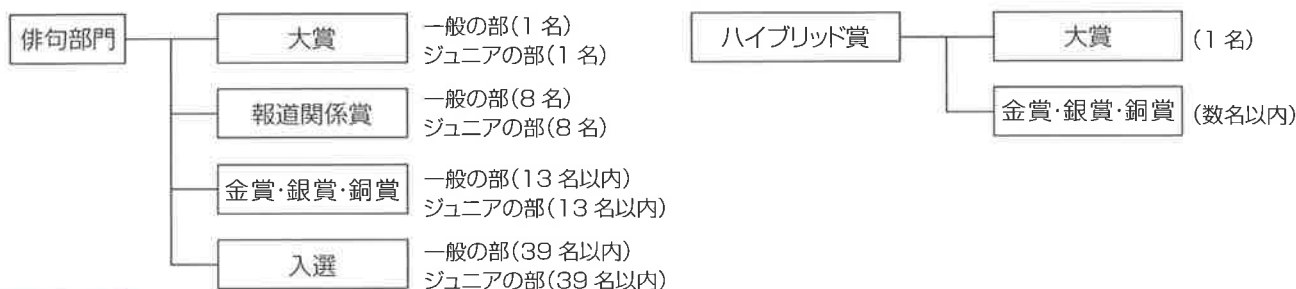
備考：応募作品の著作権は主催者に帰属する。審査により該当作品なしとする場合がある。

審査員

- ・高石 幸平（愛媛県俳句協会会長）
- ・川本 征紀（愛媛県美術会評議員・二科会員）
- ・阪本 謙二（愛媛県俳句協会副会長）
- ・宮内 幸男（愛媛県美術会常任評議員）
- ・嶋屋都志郎（愛媛県俳句協会副会長）

賞について

- 俳句部門において一般の部（高校生以上）は、13グループごとに金賞・銀賞・銅賞を1作品ずつ選出し、賞状及びメダルを授与する。ジュニアの部（中学生以下）は、13グループ全体の中から金賞・銀賞・銅賞を数作品選出し、賞状及びメダルを授与する。またそれぞれの部門に入選を数作品選出し、賞状等を授与する。
- 一般の部及びジュニアの部それぞれに報道関係賞を授与する。
- ハイブリッド部門においては、13グループ全体の中から金賞・銀賞・銅賞を数作品選出し、賞状及びメダルを授与する。
- 2つの部門ごとに、金賞作品の中から最も優れた作品に「えひめスポーツ俳句大賞」として、賞状、盾、副賞（商品券5万円相当）を授与する。
- 俳句部門のジュニアの部において最も優れた作品に「えひめジュニアスポーツ俳句大賞」として、賞状、盾、副賞（図書カード1万円相当）を授与する。
- 受賞者で表彰式に出席された方に、協賛企業から参加賞を提供する。



問い合わせ先

公益財団法人 愛媛県体育協会
「えひめスポーツ俳句大賞」係

〒790-0843

松山市道後町2丁目9-14

TEL089-911-1199

FAX089-911-0234

URL <http://www.insnet.ne.jp/hp/etaikyo/>

E-mail: ehime-sports@blue.ocn.ne.jp



←こちらより投句できます！

スポーツ俳句応募フォーム

【URL】

http://www.insnet.ne.jp/hp/etaikyo/haiku/m_entry.html

第10回 えひめスポーツ 俳句大賞

問い合わせ先

公益財団法人 愛媛県体育協会
「えひめスポーツ俳句大賞」係

〒790-0843

松山市道後町2丁目9-14

TEL089-911-1199

FAX089-911-0234

URL <http://www.insnet.ne.jp/hp/etaikyo/>

E-mail: ehime-sports@blue.ocn.ne.jp

グループ 番号	俳句	氏名	都道府 県名	作者番号 ※記入不要	シニアの部 の部記入
【氏名】 フリガナ					
電話番号 () () -					
【シニアの部は学校名】					
【自宅住所】 〒					
【学校所在地】 〒					
【生年月日】 年 月 日					
【性別】 男 女					

グループ 番号	俳句	氏名	都道府 県名	作者番号 ※記入不要	シニアの部 の部記入
【氏名】 フリガナ					
電話番号 () () -					
【シニアの部は学校名】					
【自宅住所】 〒					
【学校所在地】 〒					
【生年月日】 年 月 日					
【性別】 男 女					

グループ 番号	俳句	氏名	都道府 県名	作者番号 ※記入不要	シニアの部 の部記入
【氏名】 フリガナ					
電話番号 () () -					
【シニアの部は学校名】					
【自宅住所】 〒					
【学校所在地】 〒					
【生年月日】 年 月 日					
【性別】 男 女					

郵便はがき

7 9 0 0 8 4 3

切手をお貼りください

愛媛県松山市道後町2丁目9-14

公益財団法人 愛媛県体育協会
「えひめスポーツ俳句大賞」係

キリトリ

■応募競技グループ (①~⑬がグループ番号です。作品ごとに番号を記入してください。)

①水・陸上記録競技

陸上(トラック・フィールド)、マラソン、水泳(競泳)、トライアスロン

②氷・雪上競技

スキー、スピードスケート、アイスホッケー、スノーボード、カーリング

③演技採点競技

体操(器機体操・新体操)、シンクロナイズドスイミング、フィギュアスケート、ダンススポーツ

④徒手格闘技

相撲、レスリング、柔道、空手、少林寺拳法、合気道、ボクシング、アームレスリング

⑤操剣競技

剣道、なぎなた、銃剣道、フェンシング

⑥射的競技

弓道、アーチェリー、クレー射撃、ライフル射撃

⑦操縦(乗物)競技

ボート、カヌー、セーリング、馬術、自転車、サイクリング

⑧ゴール競技

ラグビー、サッカー、バスケットボール、ハンドボール

⑨ネット競技

バレーボール、家庭婦人バレーボール、ソフトバレー

⑩ラケット競技

卓球、テニス、ソフトテニス、バドミントン

⑪バット(ベースボール的)競技

高校野球、プロ野球、軟式野球、ソフトボール

⑫クラブ・スティック競技

グランドホッケー、ゴルフ、グランドゴルフ、ゲートボール、ラクロス

⑬その他主要競技

山岳・クライミング、ボウリング、ウエイトリフティング、ドッジボール、綱引、その他競技

キリトリ

郵便はがき

7 9 0 0 8 4 3

切手をお貼りください

愛媛県松山市道後町2丁目9-14

公益財団法人 愛媛県体育協会
「えひめスポーツ俳句大賞」係

キリトリ

キリトリ

郵便はがき

7 9 0 0 8 4 3

切手をお貼りください

愛媛県松山市道後町2丁目9-14

公益財団法人 愛媛県体育協会
「えひめスポーツ俳句大賞」係

キリトリ